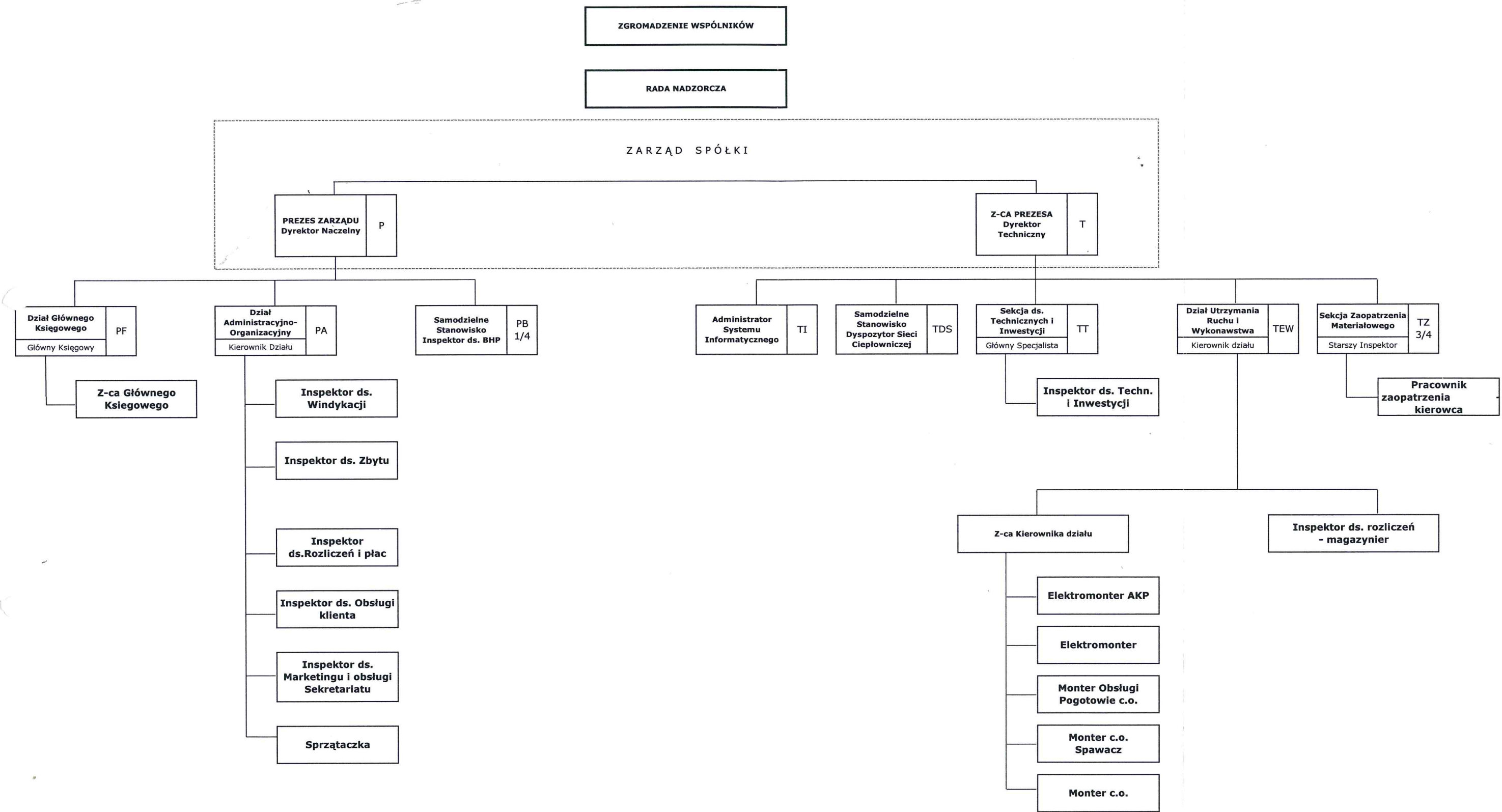


SCHEMAT ORGANIZACYJNY PRZEDSIĘBIORSTWA ENERGETYKI CIEPLNEJ "PEC" W ŚWIDNIKU SPÓŁKA Z O.O.



PREZES ZARZĄDU

Jerzy Koperski

Krzysztof Michalski

ZATWIERDZONY:
Uchwałą Zarządu Spółki

NR 28/17 z dnia 12.09.2017 r.
Załącznik do regulaminu organizacyjnego