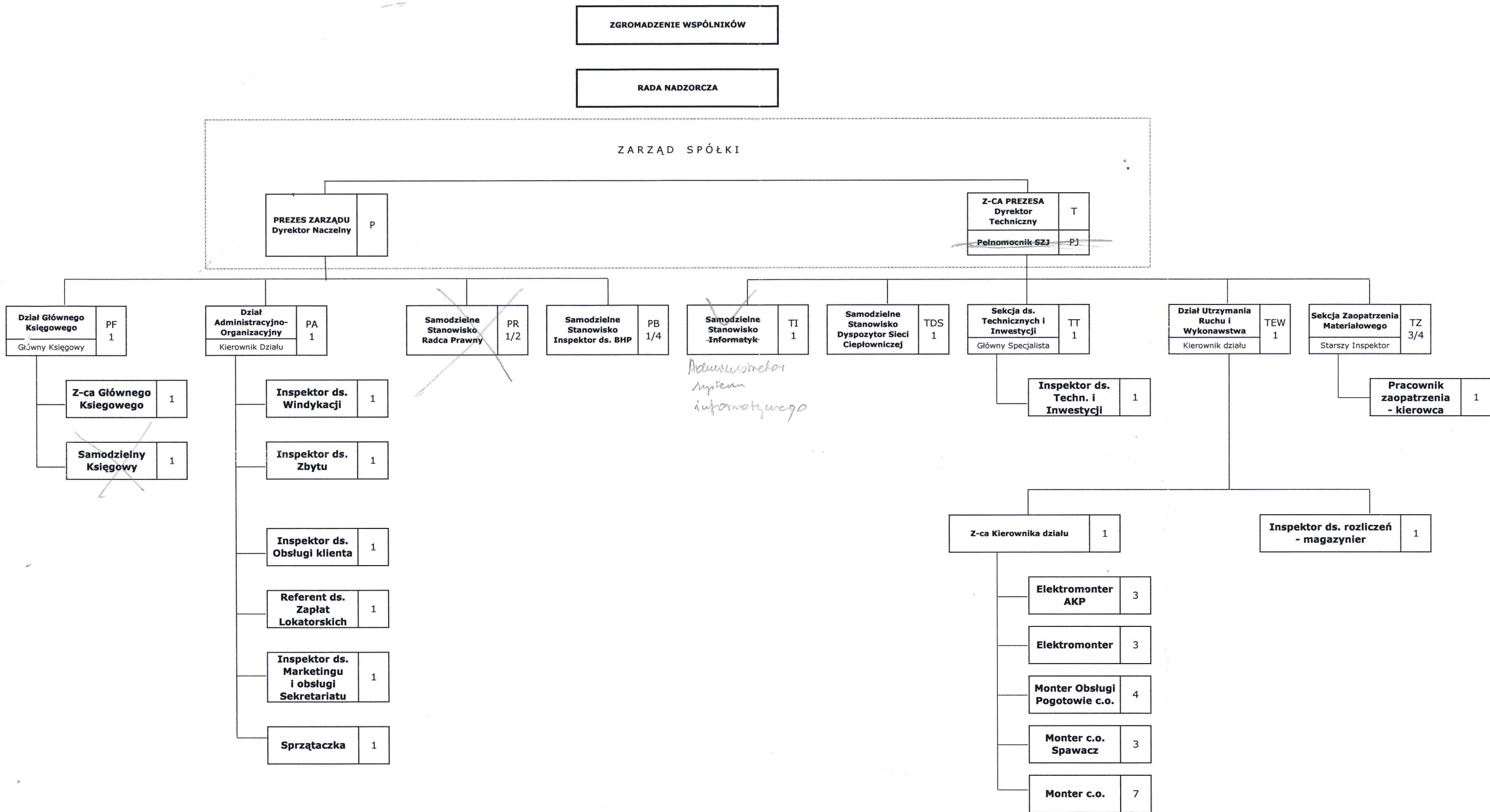


SCHEMAT ORGANIZACYJNY PRZEDSIĘBIORSTWA ENERGETYKI CIEPLNEJ "PEC" W ŚWIDNIKU SPÓŁKA Z O.O.



ZATWIERDZONY:  
Uchwałą Zarządu Spółki

NR 31/2011 z dnia 14.08.2011  
Załącznik do regulaminu organizacyjnego

**PREZES ZARZĄDU**  
*[Signature]*  
Jerzy Koperski